

Ocena oferty turystycznej miasta w 2020 roku



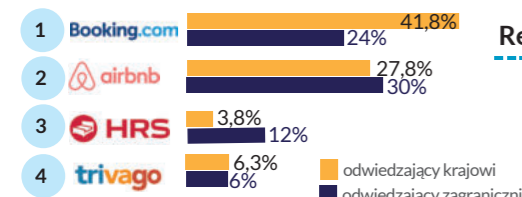
Ocena wysokości cen w stosunku do jakości świadczonych usług dokonana przez odwiedzających Kraków w 2020 roku

ODWIEDZAJĄCY KRAJOWI			ODWIEDZAJĄCY ZAGRANICZNI		
22,8%	72,5%	4,8%	7,6%	67,1%	25,3%
27,1%	68,5%	4,4%	9,4%	55,9%	34,7%
26,1%	69,3%	4,7%	7,1%	74,7%	18,2%
23,3%	71,7%	5,0%	10,6%	72,5%	17%
20,1%	74,2%	5,6%	6,9%	60,8%	32,3%
20,9%	72,6%	6,5%	7,0%	64,7%	28,3%
21,9%	71,4%	6,7%	9,8%	69,9%	20,2%
22,2%	72,2%	5,6%	10,6%	74,7%	14,6%
26,5%	67,6%	5,9%	11,2%	61,3%	27,5%
26,5%	67,5%	6,0%	11,4%	52,1%	36,5%
20,9%	73,4%	5,7%	8,6%	74,7%	16,7%
22,2%	72,2%	5,6%	10,6%	74,7%	14,6%
23%	71%	6%	8%	60%	24%

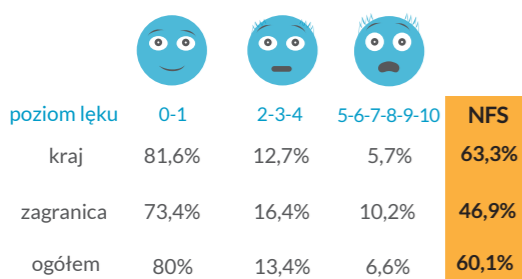
ceny wg kategorii

- noclegi
- gastronomia
- teatr, kino
- przewodnicy
- transport lokalny
- muzea
- impresje kulturalne
- baza sportowa
- kluby, dyskoteki
- taksówki
- wycieczki lokalne
- impresje sportowe
- ogółem

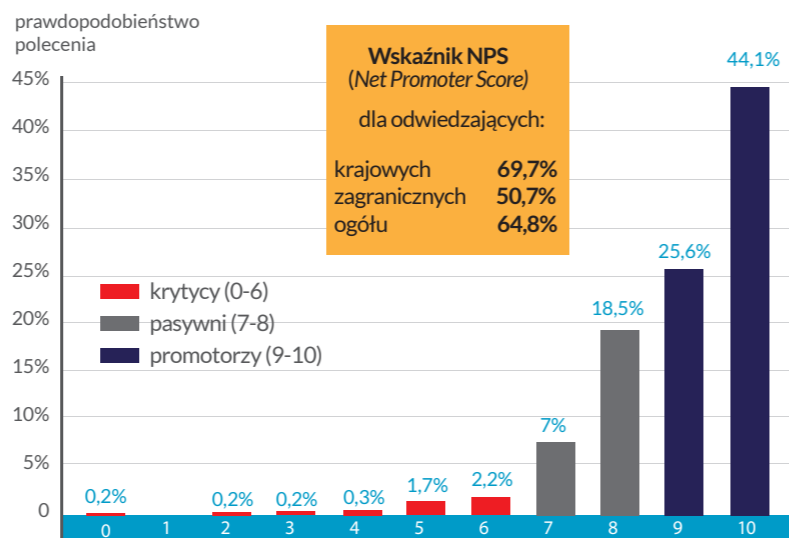
Skuteczna platforma rezerwacyjna



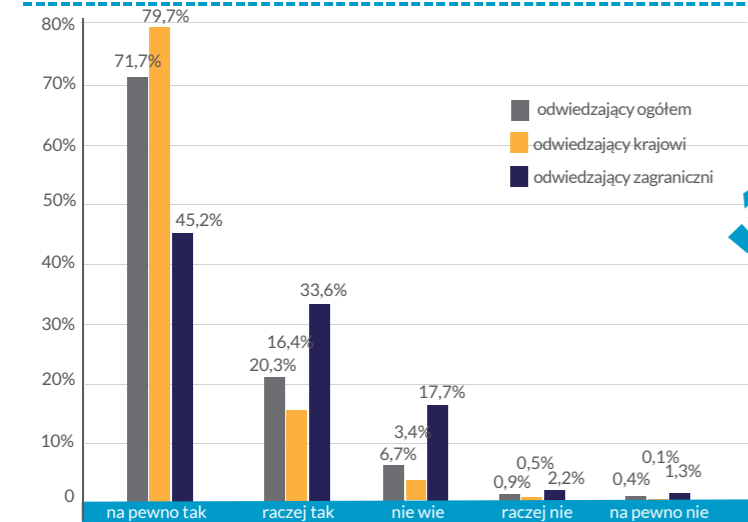
Wskaźnik Net Fear Score dla Krakowa w 2019 roku



Rekomendacja Krakowa znajomym



Deklaracja ponownego przyjazdu do Krakowa



Koncepcja badawcza, metodyka badań, analiza, opracowanie wyników:
dr Krzysztof Borkowski PhDr - red. nauk. Kierownik projektu
prof. dr hab. Tadeusz Grabiński
prof. UEK dr hab. Renata Seweryn
mgr Leszek Mazanek

Koordinator z ramienia MOT:
Katarzyna Halz-Zurowska
Opracowanie graficzne:
Kinga Sienkiewicz
zdjęcia: archiwum MOT

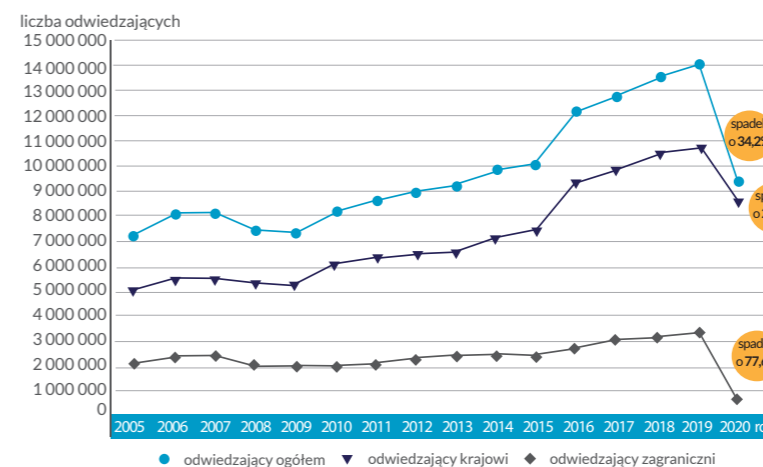


Szacunek rozmiaru ruchu turystycznego w Krakowie w roku 2020

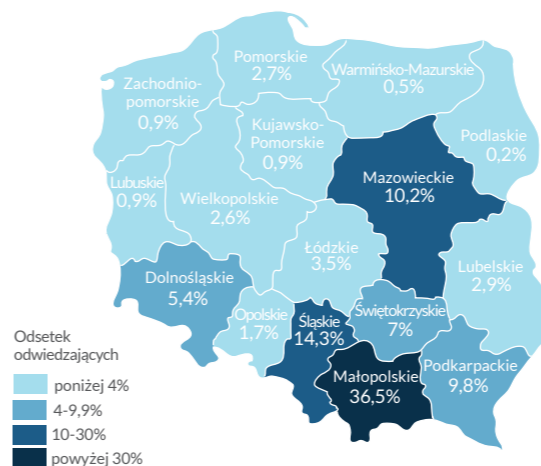


Turyści krajowi i zagraniczni: 45,2% ogółu odwiedzających
Odwiedzający jednodniowi krajowi i zagraniczni: 54,8% ogółu odwiedzających

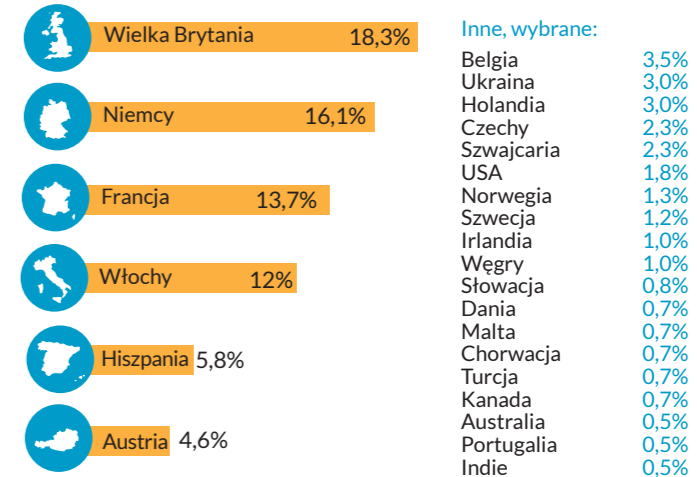
Szacunkowa liczba gości odwiedzających Kraków w latach 2005-2020



Struktura przyjazdów Polaków do Krakowa z miejsca zamieszkania, według województw w 2020 roku



Struktura przyjazdów cudzoziemców do Krakowa w 2020 roku według wybranych państw

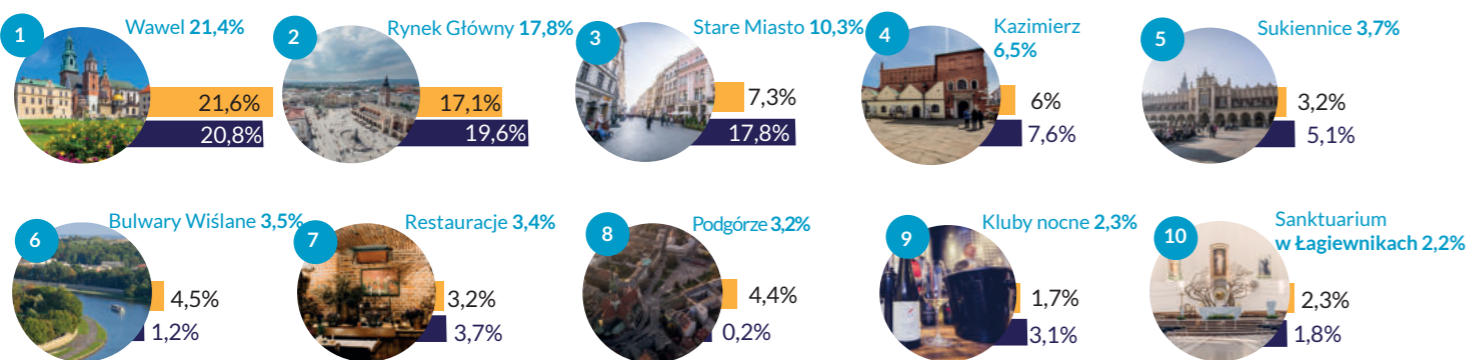


Ruch turystyczny w Krakowie w 2020 roku

Badania zrealizowane przez Małopolską Organizację Turystyczną dla Gminy Miejskiej Kraków, Wydział ds. Turystyki Urzędu Miasta Krakowa

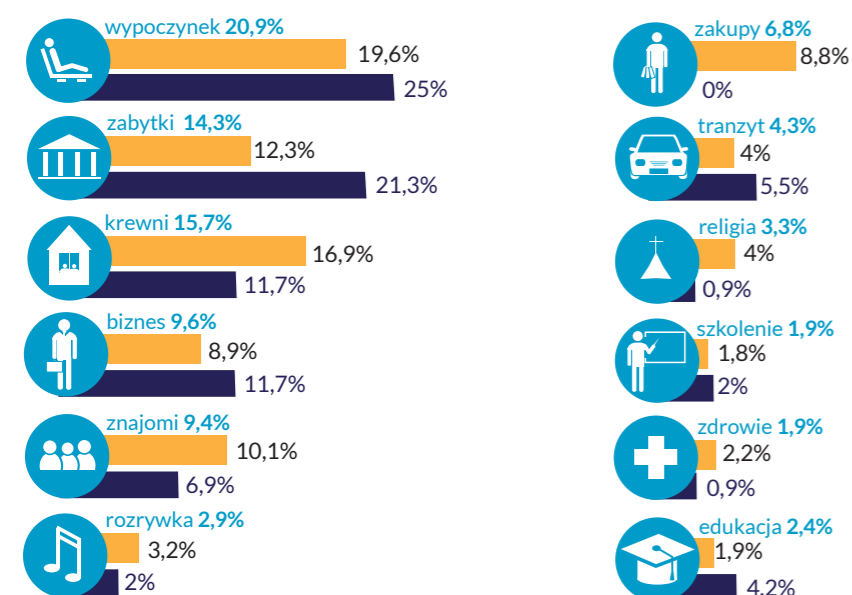


Atrakcje/miejsca najchętniej odwiedzane w Krakowie w 2020 roku



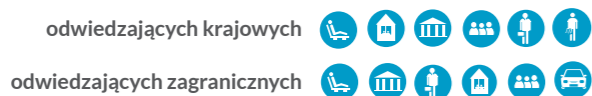
odwiedzający krajowi | odwiedzający zagraniczni

Istotne cele przyjazdu odwiedzających Kraków w 2020 roku

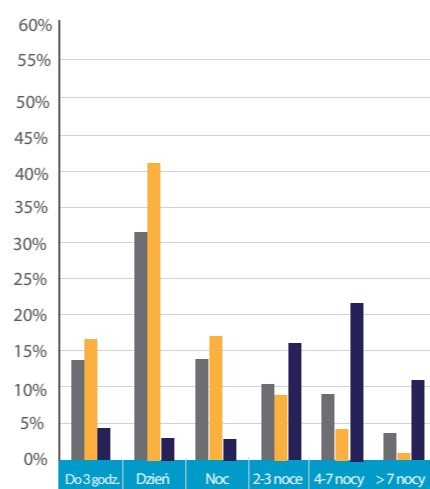


odwiedzający krajowi | odwiedzający zagraniczni

Najistotniejsze cele przyjazdu wskazywane w 2020 roku przez

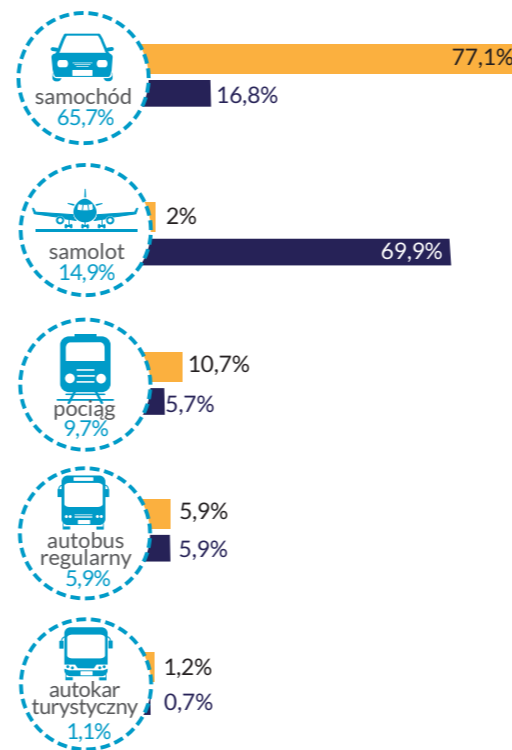


Struktura procentowa długości pobytów odwiedzających Kraków w 2020 roku



odwiedzający ogółem | odwiedzający krajowi | odwiedzający zagraniczni

Środki transportu wykorzystywane podczas przyjazdu do Krakowa w 2020 roku



odwiedzający krajowi | odwiedzający zagraniczni

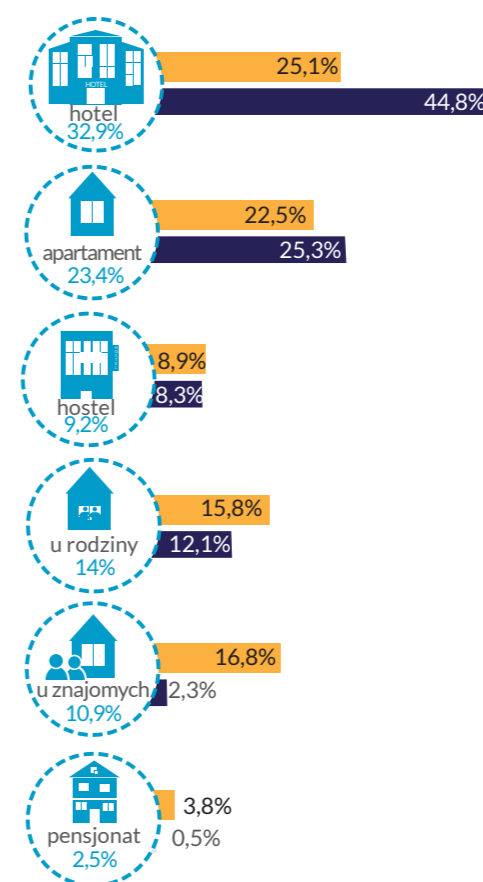
Kwota, jaką odwiedzający wydali podczas pobytu w Krakowie w 2020 r.



Średnie kwoty wydatkowane przez odwiedzających Kraków w 2020 roku



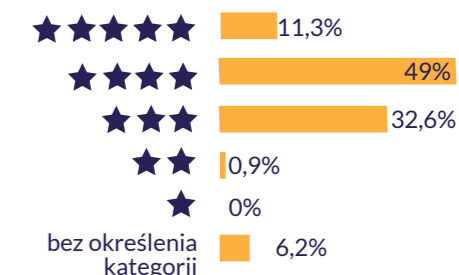
Miejsce zakwaterowania turystów podczas pobytu w Krakowie w 2020



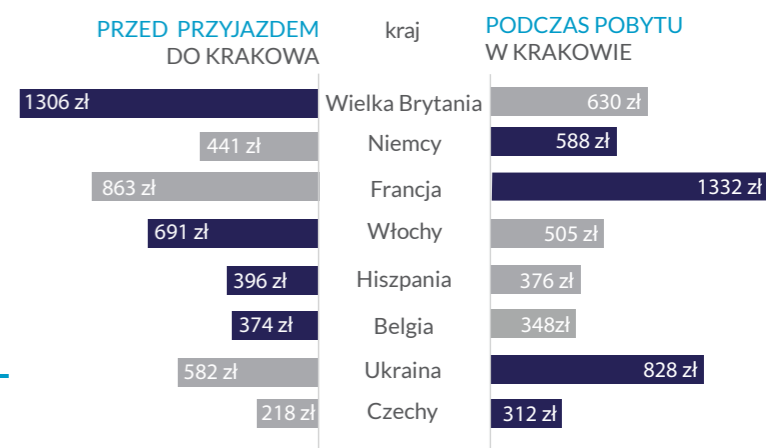
Struktura procentowa turystów nocujących w Krakowie w 2020 r. w hotelach wg kategorii



★ kategoria hotelu



Średnie kwoty wydatkowane przez odwiedzających Kraków w 2020 roku



Porównanie wydatków odwiedzających zagranicznych przed przyjazdem do Krakowa i w trakcie pobytu w Krakowie

ciemne: większe wydatki | jasne: mniejsze wydatki

